



**Б**росать снежки и камни в проходящий поезд очень опасно.

Можно разбить стекло и **ранить машиниста** или пассажиров.



**Н**

апряжение в проводах  
железной дороги —  
почти 30000 вольт.

Приближаться к ним  
на расстояние **ближе 2-х**  
**метров** опасно!



**Н** е ходи по путям!

Тормозной путь поезда  
— до 1 километра.

Машинист **не успеет остано-  
новить состав**, даже если заметит  
человека, идущего по рельсам.



**Д**

ля перехода через  
железнодорожные пути  
оборудованы специаль-  
ные настилы, подземные  
и надземные переходы.

Переходить через рельсы  
**в других местах** опасно.



Н

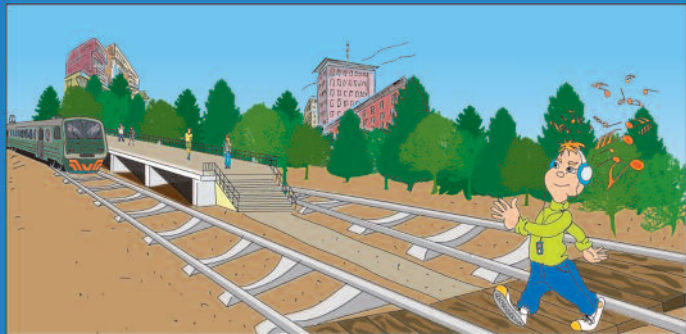
е высовывайся из окна  
поезда. При движении  
на большой скорости  
ты **рискуешь** получить

серьезную **травму**



**П**рислоняться к дверям электрички или мешать им закрыться одинаково опасно. От толчка или внезапного открытия дверей ты можешь выпасть из вагона и попасть под колеса поезда.





**К**

огда **ПОДХОДИШЬ** к железной дороге, обязательно **СНИМИ НАУШНИКИ.**

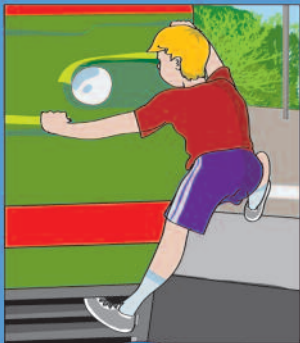
Из-за громкой музыки ты можешь **НЕ УСЛЫШАТЬ** шум приближающегося **ПОЕЗДА.**



**Б**

елая линия вдоль края платформы показывает, где можно стоять, не опасаясь, что тебя заденут выступающие части вагонов и локомотива. **Не заступай за нее!**



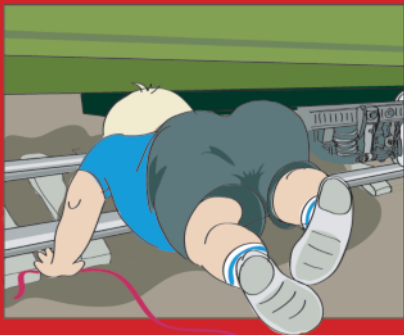


**К**

аждый год десятки  
детей и подростков  
погибают, когда  
пытаются прокатиться,

прицепившись снаружи поезда.

Делать так глупо и очень опасно!



**Д**

аже если очень спешишь,  
не подлезай под стоящий  
поезд и не перелезай через  
сцепку между вагонами.

Состав может тронуться в  
любой момент и ты будешь  
ранен или погибнешь.



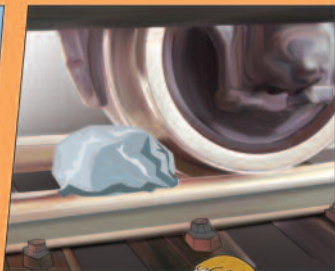
о платформе нельзя бегать,  
кататься на велосипеде,  
скейтборде или роликах.

Если оступишься, **можешь попасть**  
**под колеса** поезда!



**О**чень опасно прыгать с платформы можно не успеть убежать от надвигающегося поезда.

**Лучше опоздать на электричку, чем погибнуть!**



**К**

ласть предметы на рельсы — опасная шалость. Такие игры приводят к крушению поезда. Разве ты хочешь стать **ВИНОВНИКОМ НЕСЧАСТЬЯ?**

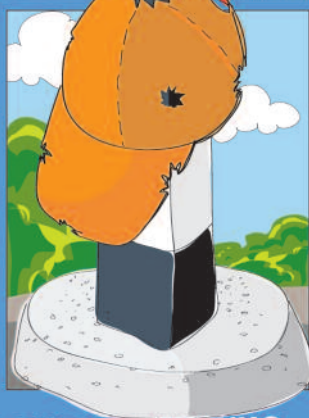




**И** грать и бегать рядом с железнодорожными путями очень опасно!

Еще опаснее **СЪЕЗЖАТЬ** на санках или лыжах по склонам в сторону железной дороги.





**Е**сли идти по путям, можно оказаться между двумя встречными поездами. Чтобы воздушным вихрем тебя не затянуло под колеса, **нужно лечь и не вставать, пока составы не пройдут мимо.**



**В** вагоне рядом с тобой едут десятки пассажиров. Веди себя так, чтобы **не мешать** им.

За нарушение порядка тебя могут **высадить** или **доставить в милицию** а твоих родителей — **оштрафовать**